

HiCAD neXt 2006 - mit ROHR2-Schnittstelle

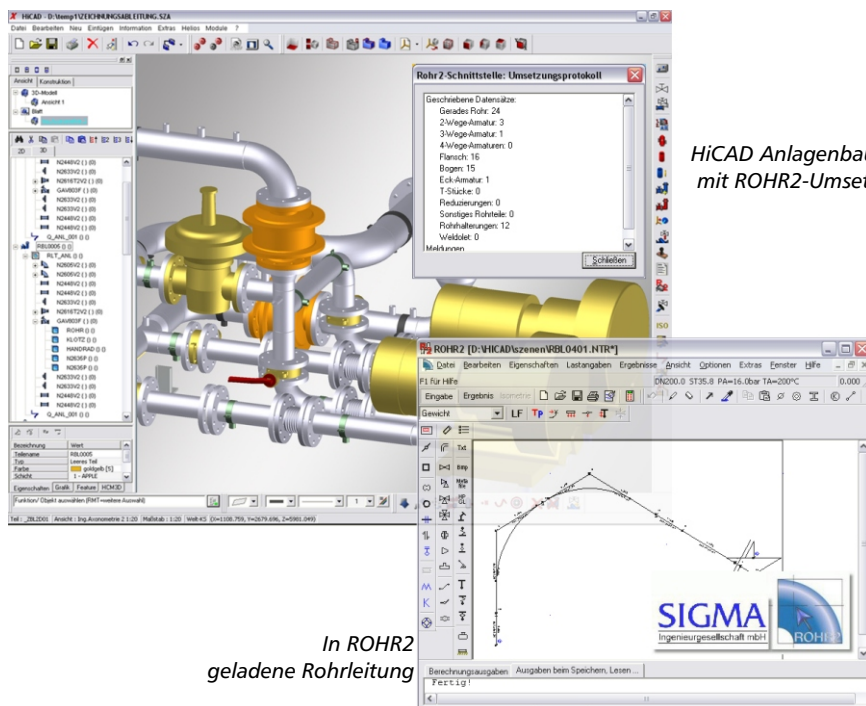
Die Komplexität technischer Anlagen stellt heute hohe Anforderungen an die Konstrukteure. Je größer die Anlage, umso aufwändiger ist die Erstellung entsprechender Rohrleitungs- und Aufstellungspläne. Hinzu kommen der zunehmende Wettbewerbsdruck, der die Unternehmen zwingt, ihre Entwicklungszyklen zu verkürzen und der - aufgrund gesetzlicher Auflagen - ständig steigende Dokumentationsaufwand.

Mit der Version HiCAD neXt 2006 lassen sich HiCAD Anlagenbaudaten jetzt über die neue neutrale Schnittstelle direkt im Programmsystem ROHR2 der SIGMA Ingenieurgesellschaft mbH weiterverwenden. ROHR2 ist ein CAE-System für den Bauteilnachweis, die Konstruktion und die statische sowie dynamische Strukturanalyse komplexer Rohrleitungssysteme und allgemeiner Stabtragwerke. Solche integrierten Planungssysteme spielen heute bei der Projektierung eine zentrale Rolle.

Zu einer im HiCAD neXt Aufstellungsplan gewählten Rohrleitung werden Informationen über Rohrleitungs- und Halterungsbauteile, Armaturen und Flansche, Kompensatoren, Reduzierungen etc. in eine Transferdatei geschrieben. Dies sind beispielsweise

- Geometriedaten,
- Durchmesser und Wanddicken,
- Werkstoffe,
- Lagerpunkte und -bedingungen oder
- Auslegungs- und Betriebsdaten.

Diese Transferdatei kann in ROHR2 eingelesen werden, wo sich dann alle notwendigen Berechnungen durchführen lassen. In ROHR2 benötigte, aber von der HiCAD neXt Aufstellungsplanung nicht gelieferte Werte, können per Default voreingestellt und in ROHR2 nachträglich interaktiv verändert werden.



HiCAD Anlagenbaukonstruktion mit ROHR2-Umsetzungsprotokoll

In ROHR2 geladene Rohrleitung

Texte und Bilder dieser Presseinformation finden Sie in digitaler Form auf unseren Internetseiten www.isdcad.de im Bereich Aktuelles & Presse

ISD ist weltweit einer der TOP 5 Anbieter hochintegrierter CAD/PDM/CAM-Lösungen für den innovativen Prozess der Produktentstehung. Die optimal aufeinander abgestimmten Produktreihen HiCAD neXt (CAD 2D/3D), HELIOS neXt (PDM) und HiCAM (NC) sorgen für eine effiziente Gestaltung der gesamten Prozesskette. Die komplette Dienstleistung von der Softwareentwicklung über Consulting, Vertrieb, Schulung und Hotline liegt bei der ISD in einer Hand.